

ОПИСАНИЕ ТИПА СРЕДСТВА ИЗМЕРЕНИЙ

Меры длины концевые плоскопараллельные

Назначение средства измерений

Меры длины концевые плоскопараллельные (далее по тексту - концевые меры) предназначены для градуировки и настройки измерительного инструмента и приборов для линейных измерений.

Описание средства измерений

Концевые меры изготавливаются из стали, которая имеет высокую износостойкость и обеспечивает хорошую притираемость к стеклянным пластинам и друг к другу.

Концевые меры имеют форму прямоугольного параллелепипеда с двумя плоскими взаимно параллельными измерительными поверхностями.

Концевые меры выпускаются наборами. Наборы концевых мер различаются между собой количеством и номинальными размерами мер.

Концевые меры используются по-отдельности или в блоках путем притирки нескольких мер вместе.

Концевые меры выпускаются 4-х классов точности: К (калибровочные), 0, 1, 2.

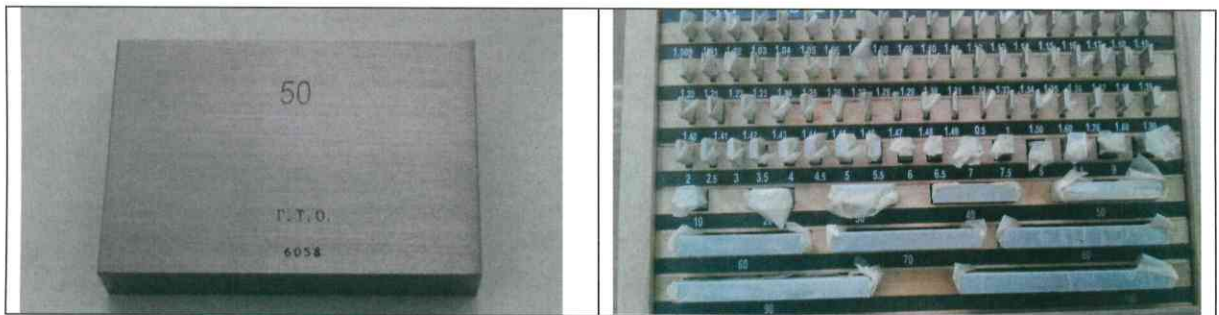


Рисунок 1 - Общий вид меры и набора мер длины концевых плоскопараллельных

Метрологические и технические характеристики

Таблица 1

Номер набора	Число мер в наборе	Градация мер в наборе, мм	Номинальные значения длины мер, мм	Число мер	Класс точности
1	83	-	1,005	1	К; 0, 1, 2
		0,01	от 1,0 до 1,5 вкл.	51	
		0,1	от 1,6 до 2,0 вкл.	5	
		-	0,5	1	
		0,5	от 2,5 до 10,0 вкл.	16	
		10	от 20 до 100 вкл.	9	
2	38	-	1,005	1	К; 0, 1, 2
		0,01	от 1,0 до 1,1 вкл.	11	
		0,1	от 1,2 до 2,0 вкл.	9	
		1	от 3 до 10 вкл.	8	
		10	от 20 до 100 вкл.	9	